

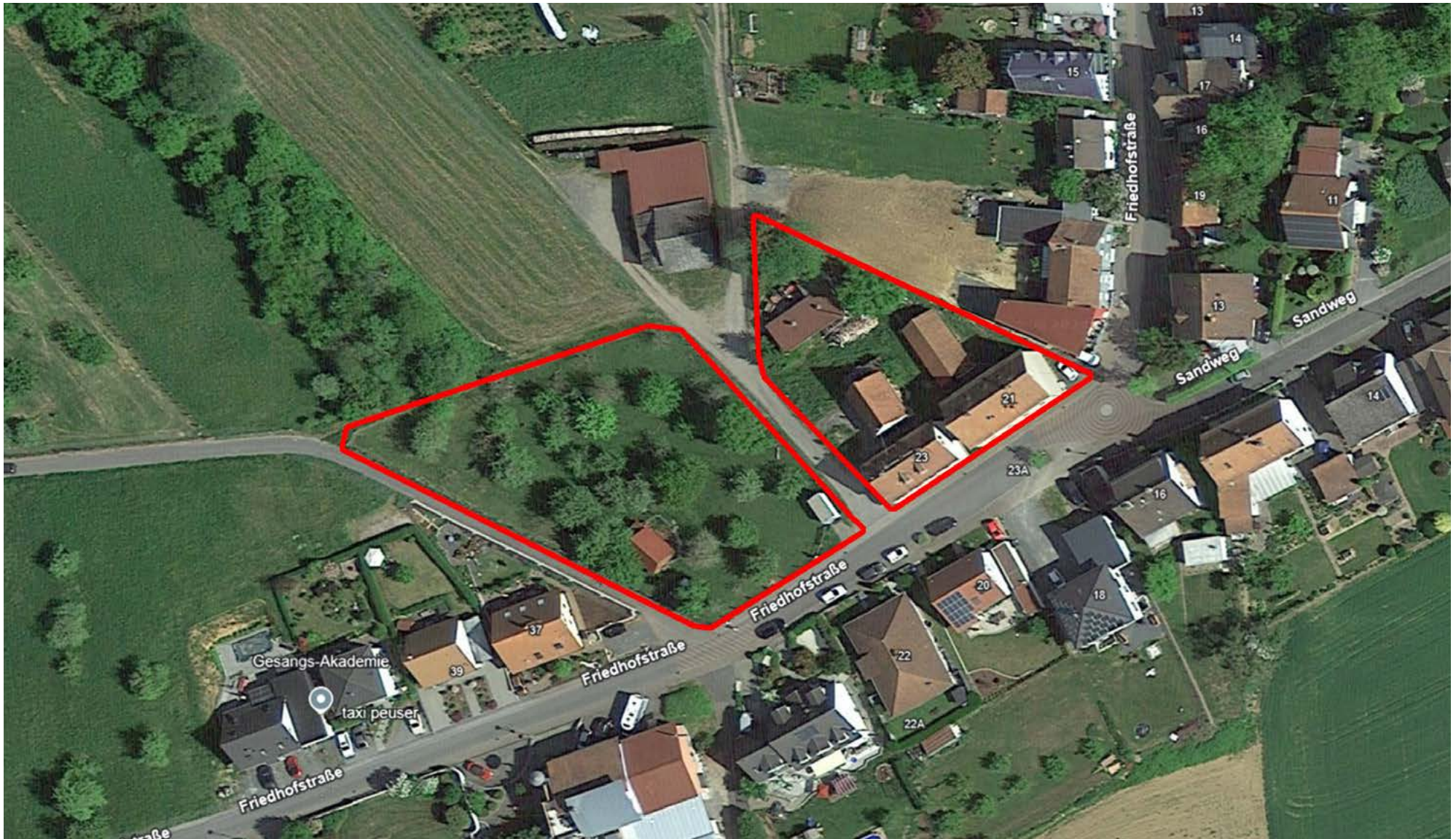
Wohnanlage „DREI HÖFE“ mit Gemeinschaftsbereich in Fränkisch-Crumbach

Konzeptvergabe für das Grundstück an der Friedhofstraße in Fränkisch-Crumbach Odenwaldkreis

## INHALTSVERZEICHNIS

1. Plansituation
2. Baumbestand
3. Flurkarte
4. Lageplan
5. Freiflächenplan Stand März 2024
6. Freiflächenplan aktuell
7. Aussenperspektive - erster Bauabschnitt
  - 7.1 Haus 1 auf dem Grundstück 159 (erster Bauabschnitt)
8. Aussenperspektive - zweiter Bauabschnitt
  - 8.1 Haus 1 auf dem Grundstück 157/1 (zweiter Bauabschnitt)
  - 8.2 Haus 2 auf dem Grundstück 157/1 (zweiter Bauabschnitt)

## 1. PLANSITUATION





## 2. BAUMBESTAND

BAUM BESTAND



BAUM ABRUCH

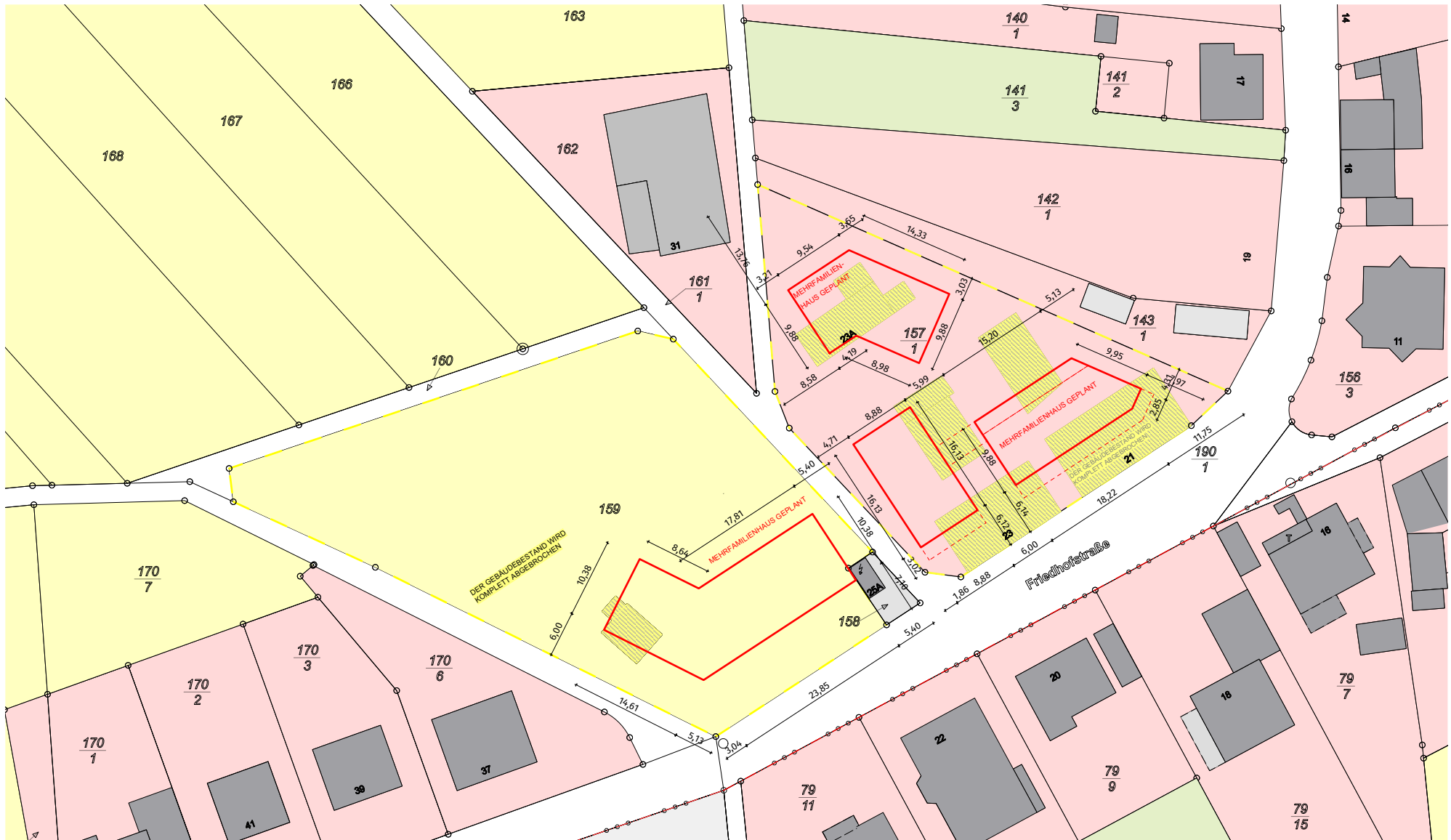


BAUM NEU





### 3. FLURKARTE



## 4. LAGEPLAN

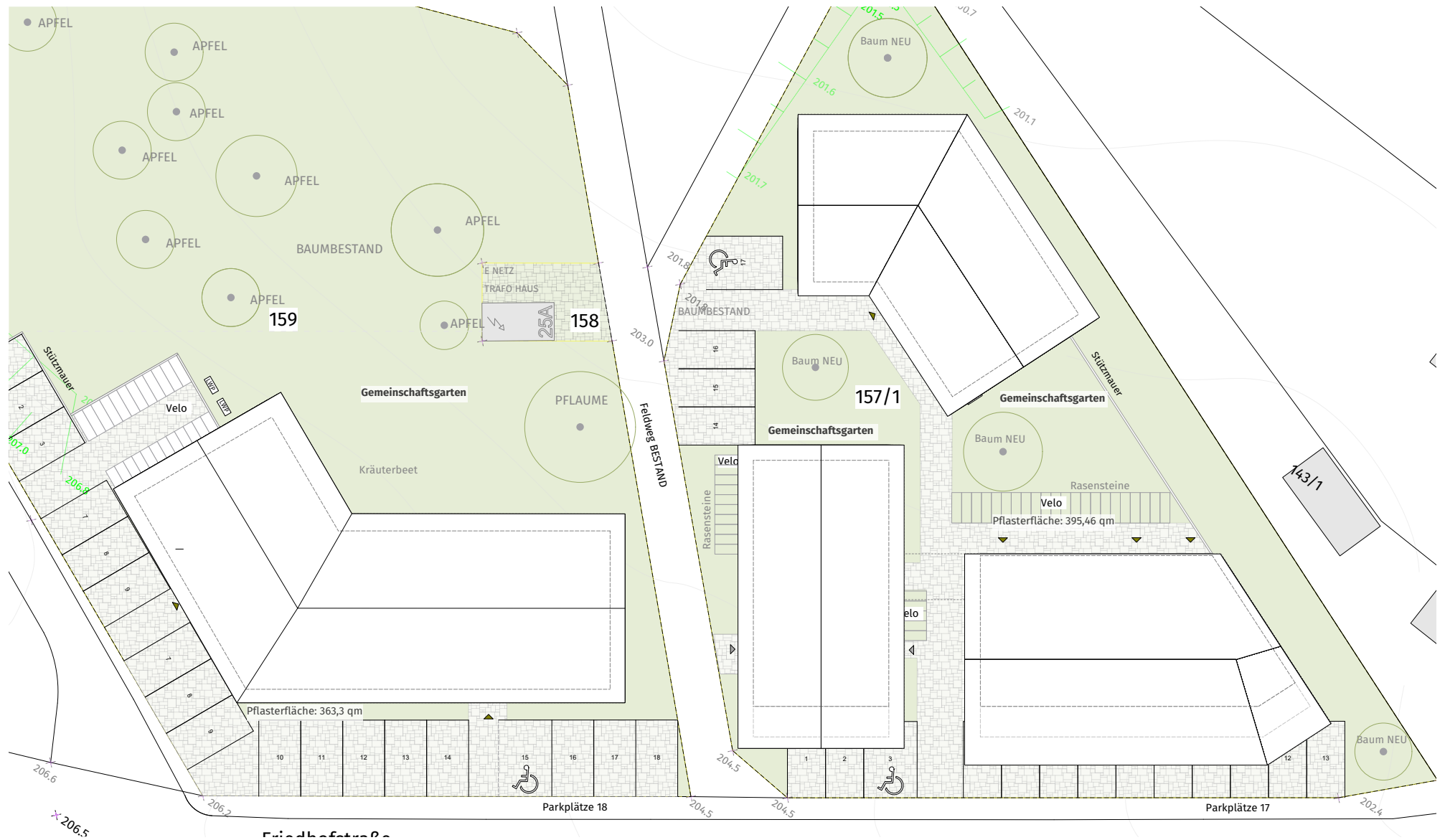




### 5. FREIFLÄCHENPLAN - STAND MÄRZ 2024



## 6. FREIFLÄCHENPLAN - AKTUELL

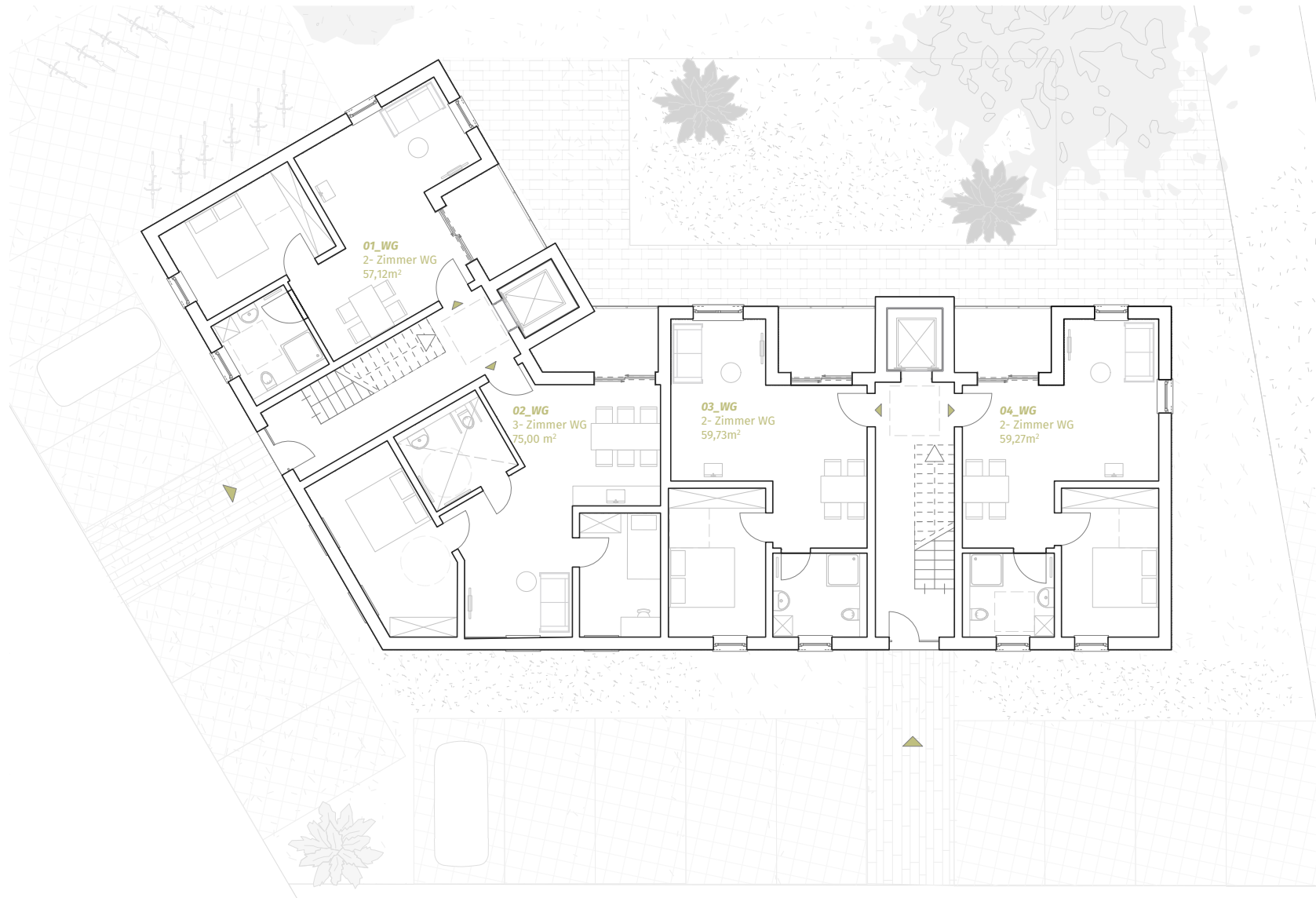




## 7. AUSSENPERSPEKTIVE - ERSTER BAUABSCHNITT



## 7.1 HAUS 1 AUF DEM GRUNDSTÜCK 159 (ERSTER BAUABSCHNITT)



- 3 Etagen
- 12 Wohnungen
- 4 Wohnungen pro Geschöß
- 9 Zweizimmerwohnungen  
58 -58qm
- 3 Dreizimmerwohnungen  
75 qm
- Integrierte Loggia mit  
Gemeinschaftsgarten-  
nutzung
- Abstellmöglichkeiten und  
Waschräume im Unterge-  
schoss
- Parkplatzmöglichkeit auf  
dem Grundstück



## 8. AUSSENPERSPEKTIVE - ZWEITER BAUABSCHNITT



### ZWEITER BAUABSCHNITT

- Barrierenfreies Wohnen
- Gemeinschaftsräume und Gartenfläche
- Kellerraum für jede Wohnung

Anzahl der Wohnungen: **17**

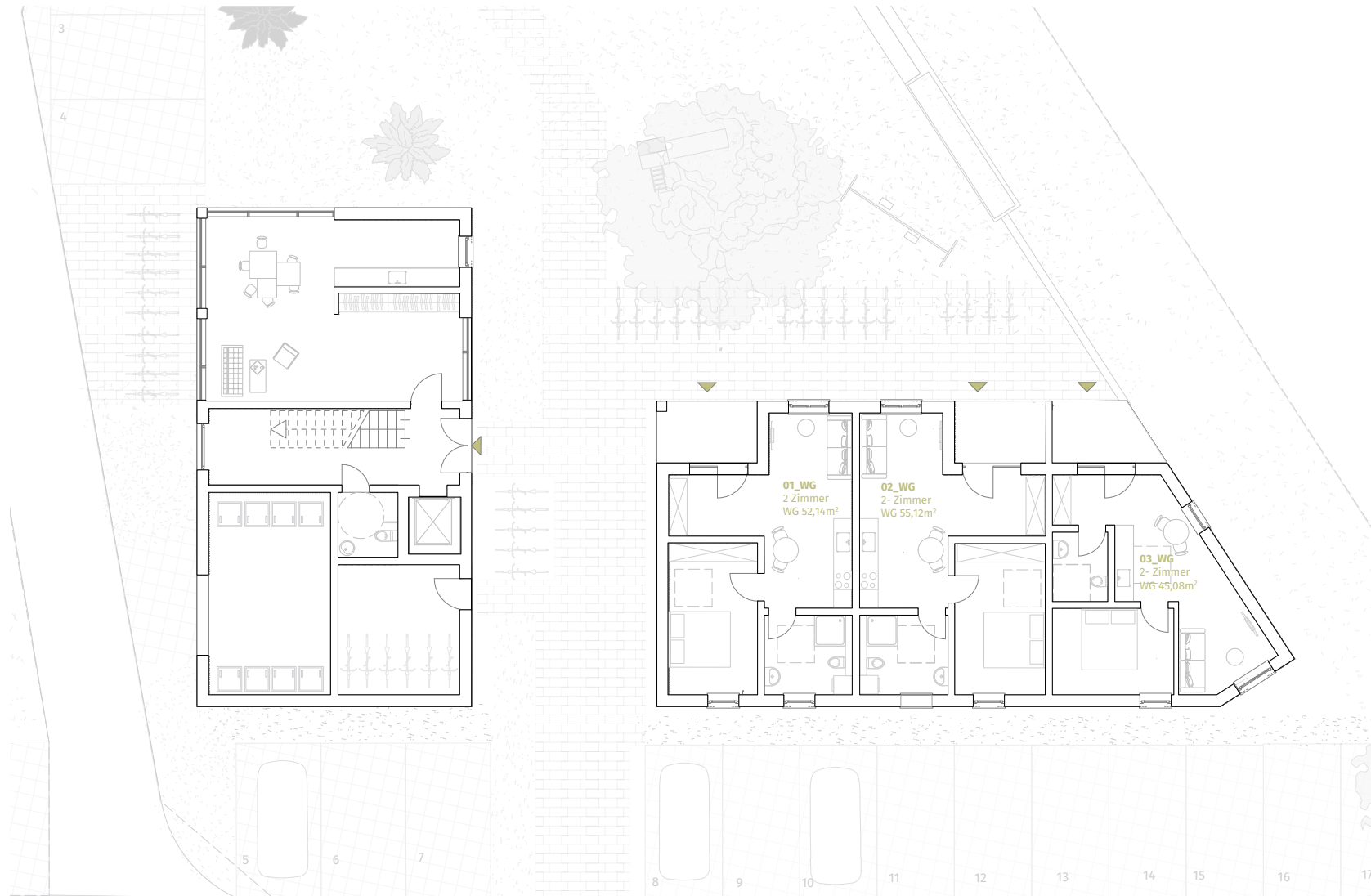
Größe der Wohnungen: **45 - 81 m<sup>2</sup>**

Wohnfläche insgesamt: **1.417,2 m<sup>2</sup>**

Abstellräume im UG **17 PKW**

**34** Fahrräder

## 8.1 HAUS 1 AUF DEM GRUNDSTÜCK 157/1 (ZWEITER BAUABSCHNITT)



3 Etagen

13 Wohnungen

3 Erdgeschosswohnungen

11 Zweizimmerwohnungen  
58 -58qm

2 Dreizimmerwohnungen  
81-85qm

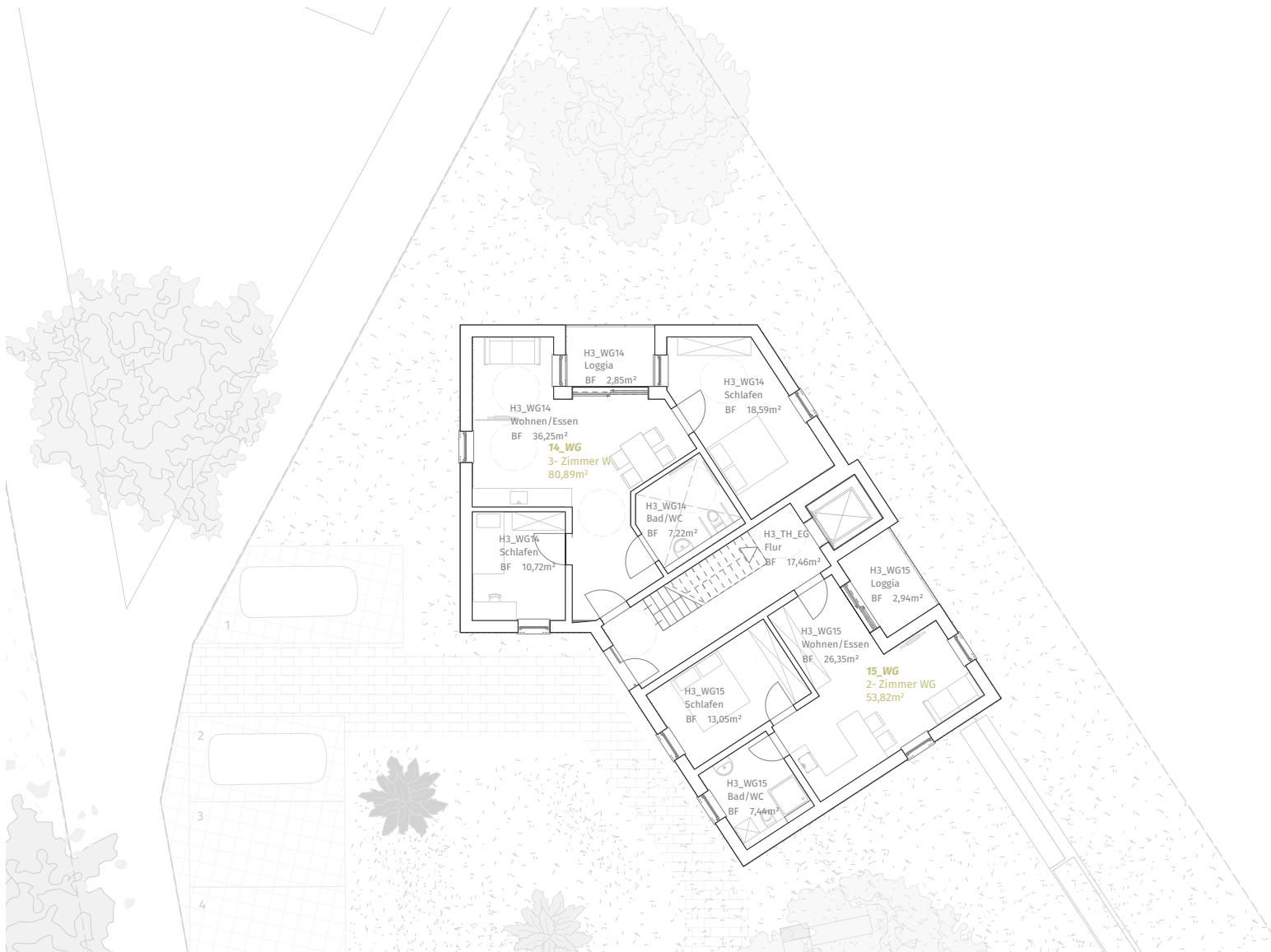
Integrierte Loggia mit  
Gemeinschaftsgarten-  
nutzung

Abstellmöglichkeiten und  
Waschräume im Unterge-  
schoss

Parkplatzmöglichkeit auf  
dem Grundstück



## 8.2 HAUS 2 AUF DEM GRUNDSTÜCK 157/1 (ZWEITER BAUABSCHNITT)



2 Etagen

4 Wohnungen

2 Wohnungen pro Geschöß

2 Zweizimmerwohnungen  
58 -58qm

2 Dreizimmerwohnungen  
81-85qm

Integrierte Loggia mit  
Gemeinschaftsgarten-  
nutzung

Abstellmöglichkeiten und  
Waschräume im Keller

Parkplatzmöglichkeit auf  
dem Grundstück

## GARTENHOF





## STREUOBSTWIESE





## LAUBENGANG





DANKE FÜR IHRE AUFMERKSAMKEIT!