

Verfahrensvermerke

a) Die Gemeindevertretung hat in der Sitzung vom die Neuaufstellung des Flächennutzungsplans beschlossen. Der Aufstellungsbeschluss wurde am ortsüblich bekannt gemacht.

b) Die frühzeitige Öffentlichkeitsbeteiligung gemäß § 3 Abs. 1 BauGB für den Vorentwurf des Flächennutzungsplans in der Fassung vom hat in der Zeit vom bis stattgefunden.

c) Die frühzeitige Beteiligung der Behörden und sonstigen Träger öffentlicher Belange gemäß § 4 Abs. 1 BauGB für den Vorentwurf des Flächennutzungsplans in der Fassung vom hat in der Zeit vom bis stattgefunden.

d) Zu dem Entwurf des Flächennutzungsplans in der Fassung vom wurden die Behörden und sonstigen Träger öffentlicher Belange gemäß § 4 Abs. 2 BauGB in der Zeit vom bis beteiligt.

e) Der Entwurf des Flächennutzungsplans in der Fassung vom wurde mit der Begründung gemäß § 3 Abs. 2 BauGB in der Zeit vom bis öffentlich ausgelegt.

f) Geänderte Teilbereiche des Entwurfs des Flächennutzungsplans wurden erneut öffentlich ausgelegt vom bis und vom bis Die Behörden und sonstigen Träger öffentlicher Belange wurden vom bis erneut beteiligt.

g) Die Gemeindevertretung hat mit Beschluss vom den Flächennutzungsplan in der Fassung vom festgestellt.

Fränkisch-Crumbach, den (Siegel)

Bürgermeister

h) Das Regierungspräsidium Darmstadt hat den Flächennutzungsplan mit Bescheid vom Nr. gemäß § 6 BauGB genehmigt.

Ausgefertigt

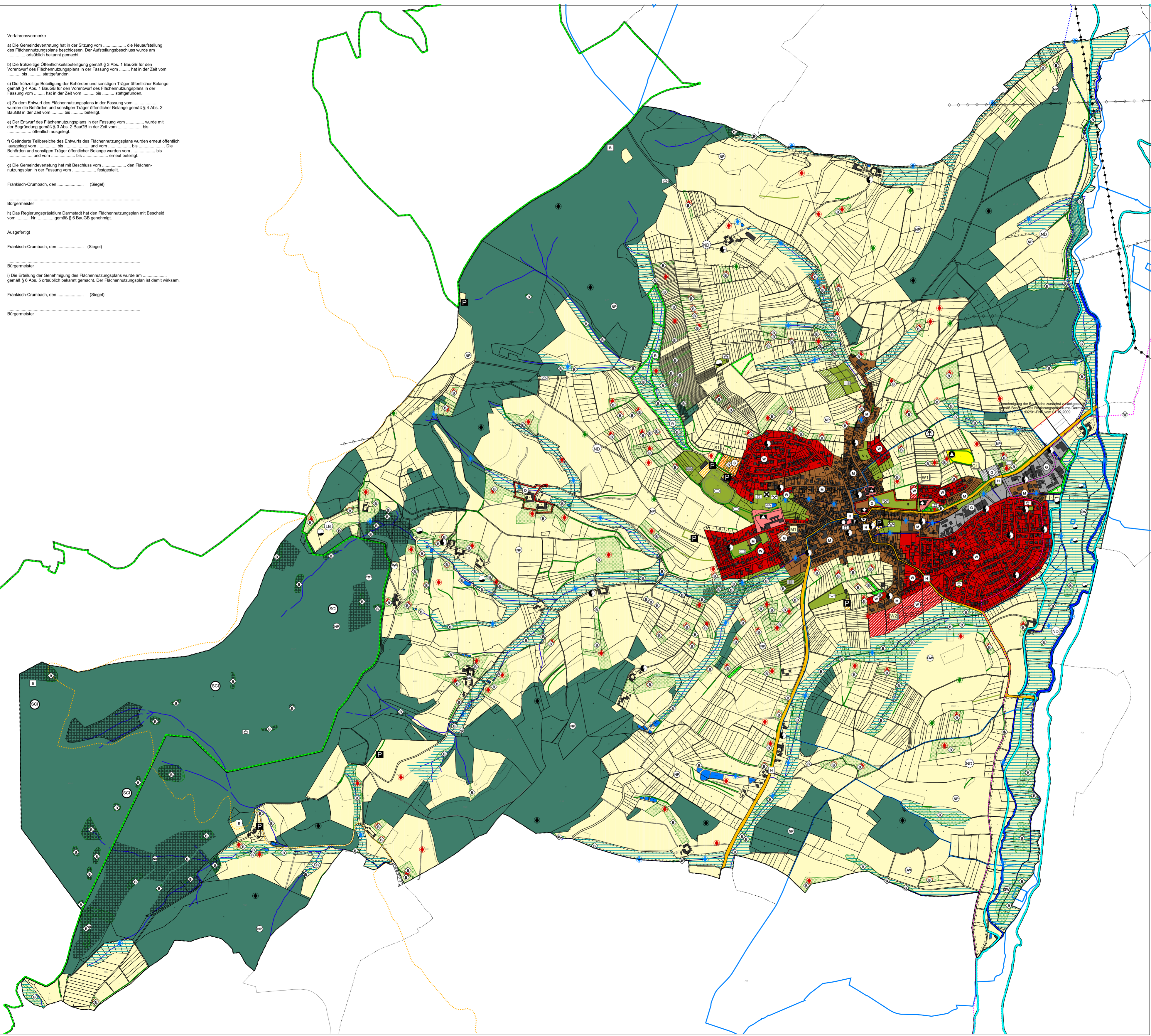
Fränkisch-Crumbach, den (Siegel)

Bürgermeister

i) Die Erteilung der Genehmigung des Flächennutzungsplans wurde am gemäß § 6 Abs. 5 ortsüblich bekannt gemacht. Der Flächennutzungsplan ist damit wirksam.

Fränkisch-Crumbach, den (Siegel)

Bürgermeister



Art der baulichen Nutzung	Planung
Wohnsiedlungsflächen (§ 1 Abs. 1 Nr. 1 BauVVO)	Wohnsiedlungsflächen
Gewerbliche Siedlungsflächen (§ 1 Abs. 1 Nr. 2 BauVVO)	Gewerbliche Siedlungsflächen
Gewerbliche Siedlungsflächen (§ 1 Abs. 1 Nr. 3 BauVVO)	Gewerbliche Siedlungsflächen
Sonderzonen (§ 1 Abs. 1 Nr. 4 BauVVO)	Sonderzonen
Einrichtungen und Anlagen für den Gemeindebedarf	Einrichtungen und Anlagen für den Gemeindebedarf
Flächen für den Gemeindebedarf (§ 3 Abs. 2 Nr. 2 BauGB)	Flächen für den Gemeindebedarf
Örtliche Verwaltungsstellen	Örtliche Verwaltungsstellen
Straßen	Straßen
Kriechen- und Kriechflächen zweckdienlicher Gebäude und Einrichtungen	Kriechen- und Kriechflächen zweckdienlicher Gebäude und Einrichtungen
Post (Agentur)	Post (Agentur)
Feuerwehr	Feuerwehr
Kinoanlagen	Kinoanlagen
Flächen für den öffentlichen Verkehr und für die örtlichen Hauptverkehrsachsen (§ 9 Abs. 2 Nr. 3 und Abs. 4 BauGB)	Flächen für den öffentlichen Verkehr und für die örtlichen Hauptverkehrsachsen
Straßenverkehrsflächen	Straßenverkehrsflächen
Verkehrsflächen besonderer Zweckbestimmung	Verkehrsflächen besonderer Zweckbestimmung
Ruhender Verkehr	Ruhender Verkehr
Bußhaltestellen	Bußhaltestellen
Flächen für Versorgungsanlagen, für die Anfahrtswege und Abwasserbeseitigung sowie für Anlagen (§ 9 Abs. 2 Nr. 2 und Abs. 4 BauGB)	Flächen für Versorgungsanlagen, für die Anfahrtswege und Abwasserbeseitigung sowie für Anlagen
Flächen für Vor- und Erzeugungsanlagen	Flächen für Vor- und Erzeugungsanlagen
Elektrische Anlagen	Elektrische Anlagen
Abwasser	Abwasser
Abfall	Abfall
Wasser	Wasser
Hochwasserzonen und Hauptabwasserleitungen	Hochwasserzonen und Hauptabwasserleitungen
oberirdisch	oberirdisch
unterirdisch	unterirdisch
Grünflächen	Grünflächen
Grünflächen (§ 9 Abs. 2 Nr. 5 BauGB)	Grünflächen
Parkanlagen	Parkanlagen
Gartenanlagen	Gartenanlagen
Friedhöfe	Friedhöfe
Sporngrün	Sporngrün
Schneeräumung	Schneeräumung
Spelagel	Spelagel
Grünzüge, Schutzstreifen	Grünzüge, Schutzstreifen
Wasserflächen und Flächen für die Wasserversorgung, den Hochwasserschutz und die Erhaltung der Wasserbauten (§ 9 Abs. 2 Nr. 1 und Abs. 4 BauGB)	Wasserflächen und Flächen für die Wasserversorgung, den Hochwasserschutz und die Erhaltung der Wasserbauten
Wasserflächen	Wasserflächen
Umgebung von Überschwemmungsgebieten	Umgebung von Überschwemmungsgebieten
Umgebung von Schutzgebieten für Grund- und Oberflächenwasser	Umgebung von Schutzgebieten für Grund- und Oberflächenwasser
Rechtswertungen	Rechtswertungen
Flächen für Landwirtschaft und für Wald (§ 9 Abs. 2 Nr. 6 und Abs. 4 BauGB)	Flächen für Landwirtschaft und für Wald
Flächen für die Landwirtschaft	Flächen für die Landwirtschaft
Flächen für Wald	Flächen für Wald
Flächen für Aufzucht	Flächen für Aufzucht
Planungen, Nutzungsregeln, Maßnahmen und Flächen für Maßnahmen zum Schutz der Pflanzen und Tiere der Erzeugung von Natur und Landschaft (§ 9 Abs. 2 Nr. 10 und Abs. 4 BauGB)	Planungen, Nutzungsregeln, Maßnahmen und Flächen für Maßnahmen zum Schutz der Pflanzen und Tiere der Erzeugung von Natur und Landschaft
Umgebung der Flächen für Maßnahmen zum Schutz der Pflanzen und Tiere der Erzeugung von Natur und Landschaft	Umgebung der Flächen für Maßnahmen zum Schutz der Pflanzen und Tiere der Erzeugung von Natur und Landschaft
Fläche für potentielle Ausgleichs- und Ersatzmaßnahmen im Rahmen der Eingriffsregelung	Fläche für potentielle Ausgleichs- und Ersatzmaßnahmen im Rahmen der Eingriffsregelung
Naturpark	Naturpark
Natur3000 Gebiet (FFH-Gebiet, Schutzgebiet von gemeinschaftlicher Bedeutung)	Natur3000 Gebiet (FFH-Gebiet, Schutzgebiet von gemeinschaftlicher Bedeutung)
Naturdenkmal	Naturdenkmal
Geschützte Landschaftsteile	Geschützte Landschaftsteile
Kooperative Grünstruktur im Naturbereich	Kooperative Grünstruktur im Naturbereich
Wegweiser-Verzicht auf lokale Eingriffe in Altlandschaften	Wegweiser-Verzicht auf lokale Eingriffe in Altlandschaften
Schaffung von Totholz und Altholz in Laubbäumen	Schaffung von Totholz und Altholz in Laubbäumen
Anlage oder Erhaltung und extensive Pflege von Streuzweigen, Ergänzung von Totholzbeständen oder -stüben	Anlage oder Erhaltung und extensive Pflege von Streuzweigen, Ergänzung von Totholzbeständen oder -stüben
Planung von Einzelbäumen bzw. Baumgruppen und -reihen	Planung von Einzelbäumen bzw. Baumgruppen und -reihen
Rückhaltung von Fließgewässern	Rückhaltung von Fließgewässern
Friedhöfe / Friedhöfe	Friedhöfe / Friedhöfe
Geschützte Biotope nach § 10 HENatG	Geschützte Biotope nach § 10 HENatG
Fließgewässer	Fließgewässer
Linear	Linear
punktuell	punktuell
(§ 9 Abs. 4 BauGB)	(§ 9 Abs. 4 BauGB)
Umgebungen von Gesamtanlagen (Ensembles), die den Denkmalschutz verdienen	Umgebungen von Gesamtanlagen (Ensembles), die den Denkmalschutz verdienen
Bodendenkmal	Bodendenkmal
Sonstige Planzeichen	Sonstige Planzeichen
Abhängigkeiten	Abhängigkeiten
Sondermaß	Sondermaß
Drahterfüllung / Stützpunkt	Drahterfüllung / Stützpunkt
Überörtlicher Wanderweg	Überörtlicher Wanderweg
Flusswanderweg	Flusswanderweg



Flächennutzungsplan
Gemeinde Fränkisch-Crumbach

M 1 : 5.000

Dipl.-Ing. Daniela Grosser-Seeger
Landschaftsarchitekten und Stadtplaner

Nürnberg, 24.04.09
(ergänzt 23.11.09)
Bearbeitung: Dipl.-Ing. B. Baudler